

# IP КАМЕРА CMD

## Руководство по эксплуатации

### CMD IP4-WB2.8-12IR

Благодарим Вас за использование данного продукта. Пожалуйста, перед использованием ознакомьтесь с краткой инструкцией по эксплуатации

## 1 Распаковка

1. Проверьте внешний вид устройства
2. Проверьте комплект поставки

#### Accessories list

Accessory name	Number
IP камера	1
CD диск	1
Инструкция	1

## 2 Основные положения

Благодарим Вас за использование данного продукта. Пожалуйста, перед использованием ознакомьтесь с краткой инструкцией по эксплуатации

1. Перед подключением камеры убедитесь в работоспособности Вашего блока питания.
2. Не разбирайте самостоятельно камеру.
3. Не закрывайте на длительное время датчик освещения и объектив, это может привести к выходу из строя матрицы.
4. Для очистки объектива используйте специальные ткани и жидкости
5. Не устанавливайте камеру рядом с кондиционером, это может привести к образованию конденсата.
6. При установке, ремонте или очистке оборудования, убедитесь что питание выключено.
7. Не устанавливайте камеру рядом с открытыми источниками тепла, это может привести к ее перегреву и выходу из строя.
8. Демонтаж оборудования должны производить только квалифицированные специалисты.
9. Не направляйте в камеру луч от лазерной указки.
10. Используйте грозозащиту.
11. Не соблюдение данных правил снимает гарантийные обязательства.

#### Примечания:

- Соблюдайте полярность, ток и напряжение питания подводимое для оборудования.
- Если Вы не используете грозозащиту, то при грозе обесточьте оборудование
- Для передачи видео высокого качества, проверьте качество вашей сети.

## 3 Основные свойства

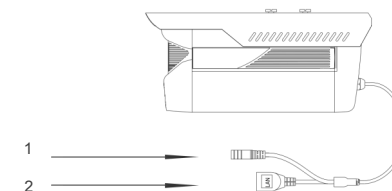
1. Поддержка технологии BLC, 3D DNR.
2. Поддержка WEB конфигурации и просмотра через IE
3. Поддержка трех потоков с индивидуальными настройками.
4. Настройка цветности, яркости, насыщенности и цифрового зума.
5. Поддержка обнаружения по движению.
6. Поддержка удаленного мониторинга, протокола ONVIF 2.4, XMI, Hikvision.
7. Поддержка сетевого доступа P2P.

## 4 Описание параметров

Процессор	3516D+OV4689
Описание	HI 4MP IP CAMERA
Матрица	1/3" 4.0 Megapixel CMOS Image sensor. ( OV4689 )
Мин. освещенность	0.01Lux
Отношение сигнал/шум	>50db
Затвор	1/25—1/10000с(регулируемый)
WDR	Поддерживается
Объектив	3.6mm / 2.8-12 mm
Режим день/ночь	Есть
Сжатие видео	H.264/H.265/AVI/JPEG/MJPEG
Битрейт	64-12000Kbps
Сжатие аудио	G.711
Макс. размер изображения	2560×1440
Установки изображения	Яркость, контрастность, насыщенность, резкость
BLC	Поддерживается
Функции хранения	FTP, Local, NVR, SMTp, Cloud storage
Onvif	Onvif 2.4
Интеллектуальные функции	Детектор движения, маска
Протоколы	TCP/IP, ICMP, HTTP, HTTPS, FTP, DHCP, DNS, DDNS, RTP, RTSP, RTCP, NTP, SMTP
Разъем	RJ45 ( 10M/100M )
Аудио	1CH, MIC IN/Line IN
Температура эксплуатации	-30°C ~ 60°C
Влажность	0%-90%RH Without Condensation
Питание	DC12V±5% / PoE(802.3af)

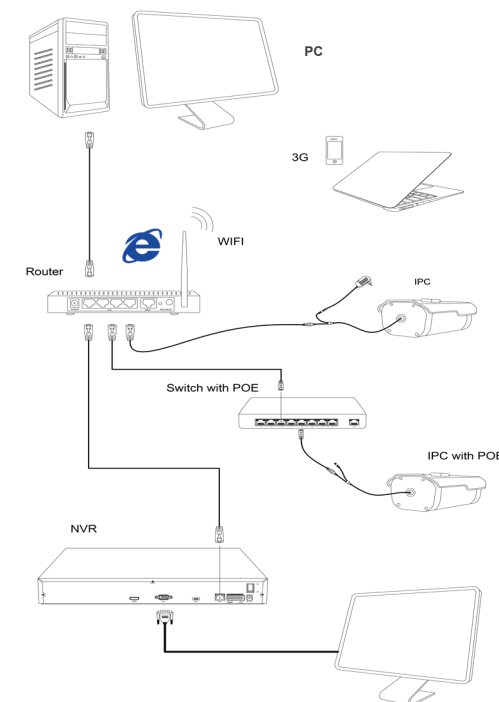
## 5 Подключение

### 1. Входящие интерфейсы



Sequence NO.	Interface	Functional description
1	Адаптер питания	12V DC
2	Сетевой интерфейс	Передача данных и питание PoE

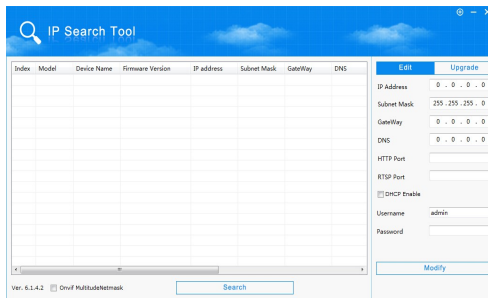
### 2. Подключение устройства



## 6 Быстрая настройка

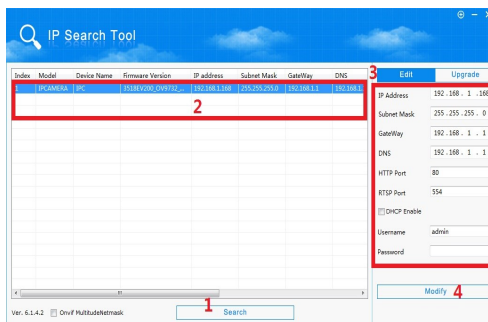
### 1. Поиск камер в сети.

Для поиска камер в сети установите и запустите программу "IP Search.exe" Нажмите кнопку «Search». См. рисунок справа



### 2. Смена IP адреса

По окончании сканирования в программе будут отображены найденные камеры, выберете одну из списка и отредактируйте нужные Вам параметры. См. рисунок справа



## 7 Подключение через IE

### 1. Настройки браузера

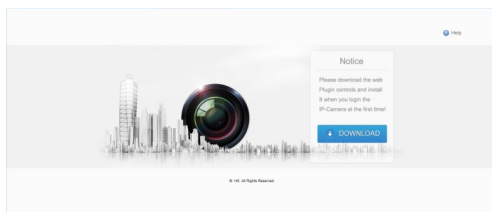
Откройте ваш браузер, нажмите Tool→ Internet Option→ Security→ Customized Level→ Active X Control and Plug-in, выберете все "Enable".



### 2. Адрес по умолчанию http://192.168.1.168

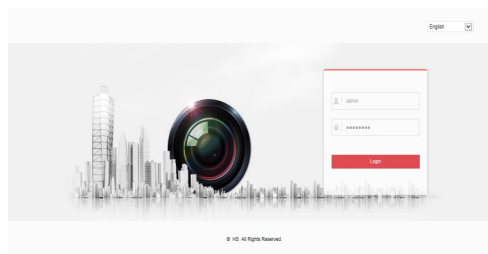
### 3. Установка доп. модуля

Для просмотра камеры необходимо установить дополнительный модуль OSX control.



### 4. Логин и пароль

По умолчанию логин и пароль admin



## 8 CMS

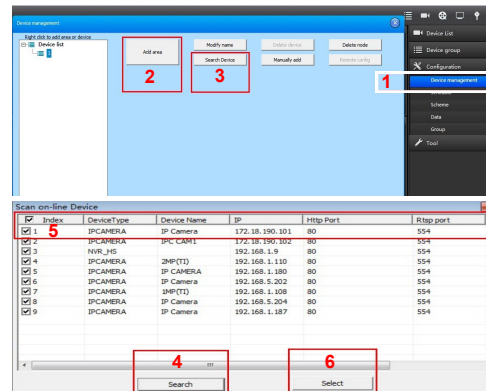
### 1. Установка CMS

Установите на компьютер программу CMS.

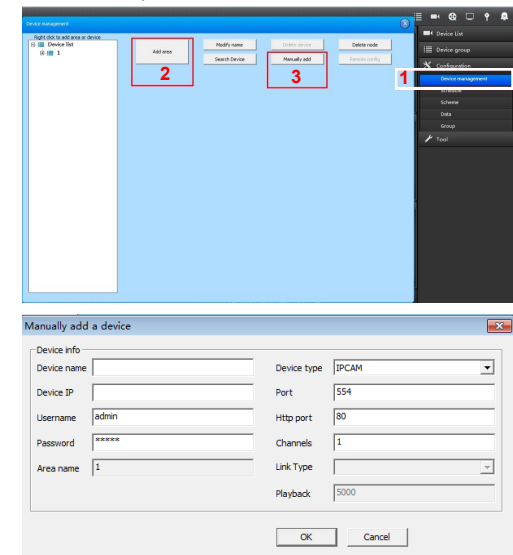
### 2. Поиск устройств

Запустите поиск как указано на рисунке ниже

※ Поиск устройства: Configuration Management→Device Management→ Add Device→ Online Searching→ Query → Select Device

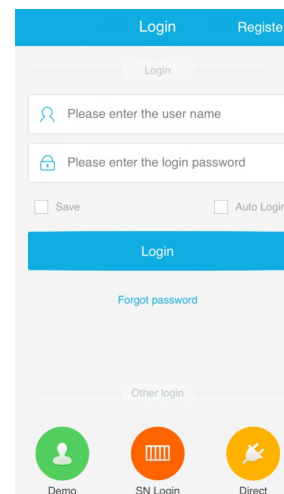


※ Добавление вручную: Configuration→Device Management →Add Manually



## 9 Мобильный клиент

### 1. Установите на мобильное устройство клиент "FREEIP"



### 2. Добавьте нужную Вам камеру с помощью QR- кода

