

IP КАМЕРА CMD

Руководство по эксплуатации

CMD IP1080-WB2,8-12IR V2

Благодарим Вас за использование данного продукта. Пожалуйста, перед использованием ознакомьтесь с краткой инструкцией по эксплуатации

1 Распаковка

1. Проверьте внешний вид устройства
2. Проверьте комплект поставки

Accessories list

Accessory name	Number
IP камера	1
CD диск	1
Инструкция	1

2 Основные положения

Благодарим Вас за использование данного продукта. Пожалуйста, перед использованием ознакомьтесь с краткой инструкцией по эксплуатации

1. Перед подключением камеры убедитесь в работоспособности Вашего блока питания.
2. Не разбирайте самостоятельно камеру.
3. Не закрывайте на длительное время датчик освещения и объектив, это может привести к выходу из строя матрицы.
4. Для очистки объектива используйте специальные ткани и жидкости
5. Не устанавливайте камеру рядом с кондиционером, это может привести к образованию конденсата.
6. При установке, ремонте или очистке оборудования, убедитесь что питание выключено.
7. Не устанавливайте камеру рядом с открытыми источниками тепла, это может привести к ее перегреву и выходу из строя.
8. Демонтаж оборудования должны производить только квалифицированные специалисты.
9. Не направляйте в камеру луч от лазерной указки.
10. Используйте грозозащиту.
11. Не соблюдение данных правил снимает гарантийные обязательства.

Примечания:

- Соблюдайте полярность, ток и напряжение питания подводимое для оборудования.
- Если Вы не используете грозозащиту, то при грозе обесточьте оборудование
- Для передачи видео высокого качества, проверьте качество вашей сети.

3 Основные свойства

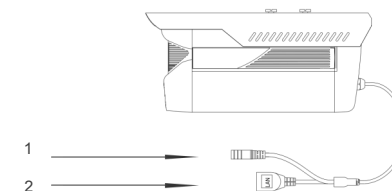
1. Поддержка технологии BLC, 3D DNR.
2. Поддержка WEB конфигурации и просмотра через IE
3. Поддержка трех потоков с индивидуальными настройками.
4. Настройка цветности, яркости, насыщенности и цифрового зума.
5. Поддержка обнаружения по движению.
6. Поддержка удаленного мониторинга, протокола ONVIF 2.4, XMI, Hikvision.
7. Поддержка сетевого доступа P2P.

4 Описание параметров

Процессор	IMX323+HI3516CV300
Описание	HI 2MP IP camera
Матрица	1/2.9" 2.19 Megapixel CMOS Image sensor.
Мин. освещенность	0.01Lux
Отношение сигнал/шум	>50db
Затвор	1/25—1/10000с(регулируемый)
WDR	Поддерживается
Объектив	3.6mm / 2,8-12 mm
Режим день/ночь	Есть
Сжатие видео	H.264/H.265/AVI/JPEG/MJPEG
Битрейт	64-12000Kbps
Сжатие аудио	G.711
Макс. размер изображения	1920×1080
Установки изображения	Яркость, контрастность, насыщенность, резкость
BLC	Поддерживается
Функции хранения	FTP, Local, NVR, SMTP, Cloud storage
Onvif	Onvif 2.4
Интеллектуальные функции	Детектор движения, маска
Протоколы	TCP/IP, ICMP, HTTP, HTTPS, FTP, DHCP, DNS, DDNS, RTP, RTSP, RTCP, NTP, SMTP
Разъем	RJ45 (10M/100M)
Аудио	1CH, MIC IN/Line IN
Температура эксплуатации	-30°C ~ 60°C
Влажность	0%-90%RH Without Condensation
Питание	DC12V±5% / PoE(802.3af)

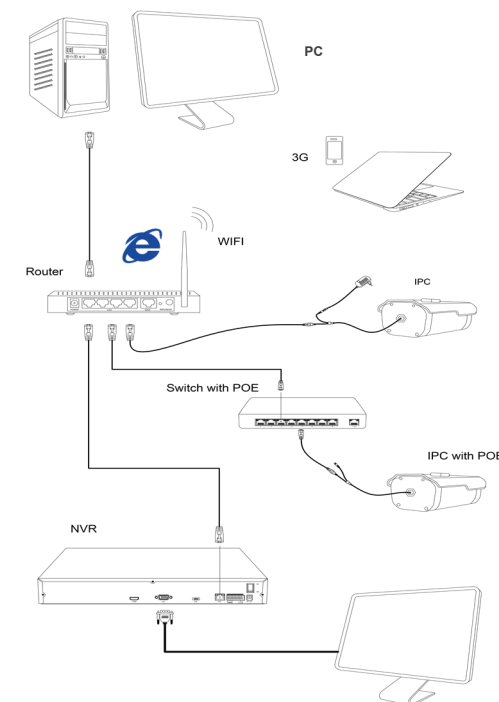
5 Подключение

1. Входящие интерфейсы



Sequence NO.	Interface	Functional description
1	Адаптер питания	12V DC
2	Сетевой интерфейс	Передача данных и питание PoE

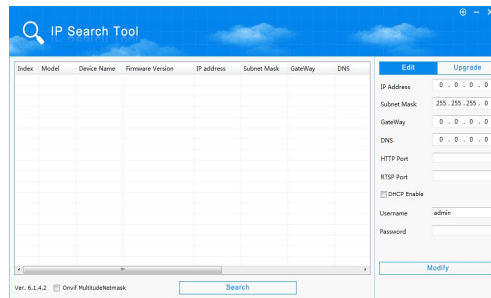
2. Подключение устройства



6 Быстрая настройка

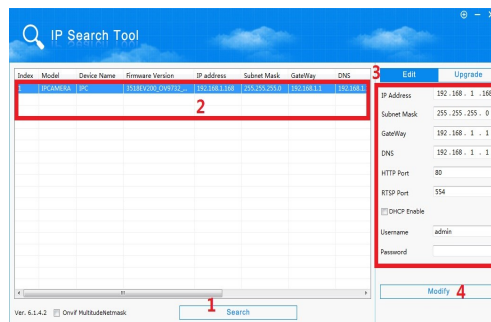
1. Поиск камер в сети.

Для поиска камер в сети установите и запустите программу "IP Search.exe" Нажмите кнопку «Search». См. рисунок справа



2. Смена IP адреса

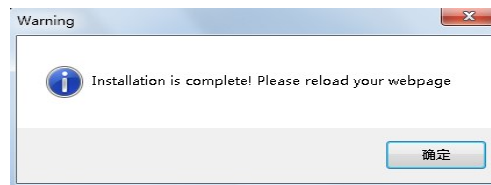
По окончании сканирования в программе будут отображены найденные камеры, выберете одну из списка и отредактируйте нужные Вам параметры. См. рисунок справа



7 Подключение через IE

1. Настройки браузера

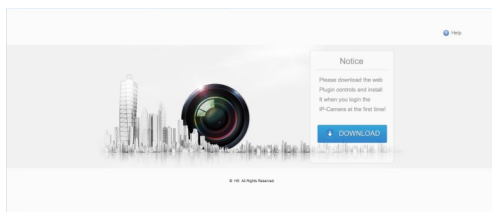
Откройте ваш браузер, нажмите Tool→ Internet Option→ Security→ Customized Level→ Active X Control and Plug-in, выберете все "Enable".



2. Адрес по умолчанию http://192.168.1.168

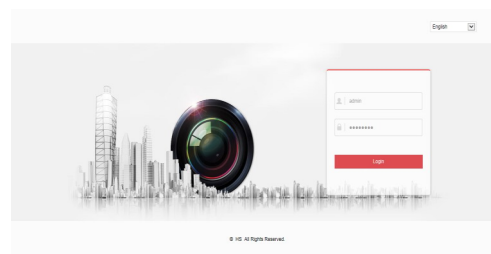
3. Установка доп. модуля

Для просмотра камеры необходимо установить дополнительный модуль OSX control.



4. Логин и пароль

По умолчанию логин и пароль admin



8 CMS

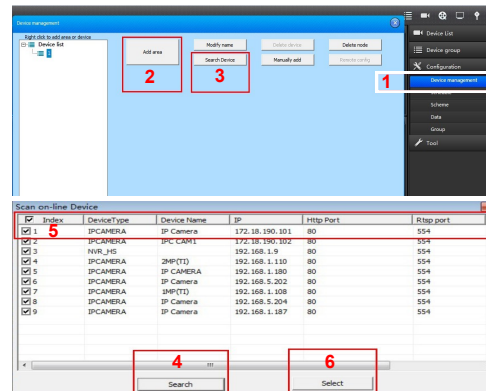
1. Установка CMS

Установите на компьютер программу CMS.

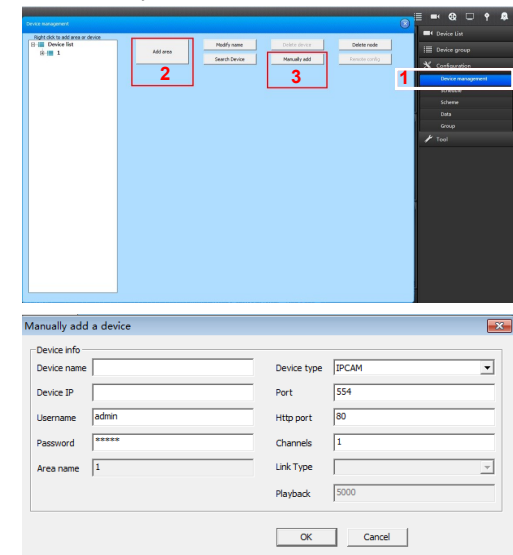
2. Поиск устройств

Запустите поиск как указано на рисунке ниже

※ Поиск устройства: Configuration Management→Device Management→ Add Device→ Online Searching→ Query → Select Device



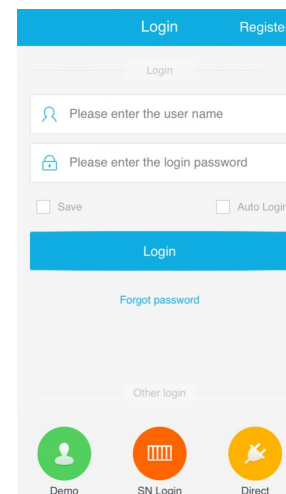
※ Добавление вручную: Configuration→Device Management →Add Manually



9 Мобильный клиент

1. Установите на мобильное устройство клиент

"FREEIP"



2. Добавьте нужную Вам камеру с помощью QR- кода

